

# Nous vous attendons nombreux !

Que vous soyez débutant ou en quête de perfectionnement, nos ateliers sont là pour vous accompagner. Inscrivez-vous et faites le plein d'astuces pour naviguer sereinement dans le monde du digital !



## Contacts

Centre Social Rural La Canopée

318 Rue des Aulnes

60390 Auneuil

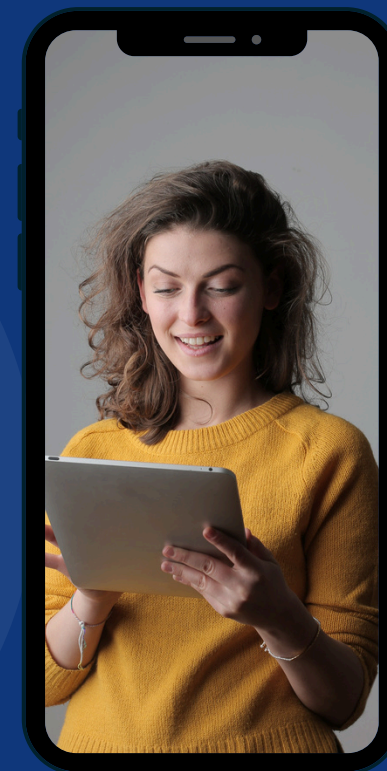
Tel : 03.44.84.46.83

Mail : [accueil@csrlacanopee.fr](mailto:accueil@csrlacanopee.fr)

Facebook : Canopée Auneuil



La Canopée  
connectée



**Je me renseigne !**





### Ateliers informatique : au CSR La Canopée

Initiez-vous au numérique et familiarisez-vous à l'utilisation des outils !

Hors vacances scolaires, selon les groupes :

- Les lundis de 9h30 à 11h (smartphone)
- Les mardis de 9h30 à 11h (ordinateur)
- Les jeudis de 14h30 à 16h (smartphone)
- Les vendredis de 14h30 à 16h (ordinateur)

**Tarif commune adhérente : 50€**

**Tarif commune non-adhérente : 74€**

**NB : Si l'année est commencée, votre tarif sera proratisé au trimestre lors de l'inscription**

### Seniors connectés :

Pour les seniors de 60 ans et plus éloignés du numérique.

Le CSR propose un accompagnement individuel et un prêt de tablette tactile gratuit.

Pour les habitants des communes adhérentes.



## Notre présence sur

### Nos communes partenaires

#### Numérique

Initiez-vous au numérique (tout support) et familiarisez-vous avec leur utilisation !

#### Tarifs :

**Commune adhérente : 10€**

**Commune non-adhérente : 34€**

#### → Auteuil :

- **Tous les mardis de 14h30 à 16h**

#### → Aux Marais :

- **Tous les lundis de 15h à 16h30**

**NB : Si l'année est commencée, votre tarif sera proratisé au trimestre lors de l'inscription**

#### Stages ponctuels

##### à Saint-Martin-le-Nœud :

Initiez-vous au numérique et familiarisez-vous à leur utilisation.

1 session de 2 à 3 séances organisée lors des vacances scolaires.

#### Tarifs :

**Commune adhérente : 1€/séance**

**Commune non-adhérente : 2€/séance**



## Les démarches en ligne

### Mes démarches en ligne :

Vous accompagne dans vos démarches administratives (CPAM, Retraite, pôle emploi, CAF, MDPH...)

Ouvert à tous, gratuit et sans rendez-vous

### L'épicerie connectée :

Vous accompagne dans vos démarches administratives (ouvert aux usagers de l'épicerie solidaire).

