



LE CENTRE SOCIAL RURAL LA CANOPÉE

*La Canopée, un espace pour
Grandir, Partager et s'Épanouir*

Le Centre Social Rural

SOMMAIRE

● L'edito	<u>p1</u>
● Le conseil d'administration	<u>p3</u>
● L'organigramme	<u>p4</u>
● L'ADN de La Canopée	<u>p5</u>
● Nos services	<u>p6</u>
● Le CSR et la jeunesse	<u>p09</u>
● Nos permanences	<u>p17</u>
● Zoom sur les SHED	<u>p16</u>
● L'application SILIA	<u>p19</u>
● Nos contacts	<u>p20</u>

Le CSR La Canopée



Chers habitants,

En ce début d'année 2025, je tiens à vous adresser mes meilleurs vœux de bonheur, de santé et de réussite.

Au sein de notre Centre Social, nous avons à cœur de créer un espace chaleureux et convivial, propice à l'épanouissement de chacun.

Notre structure s'engage dans une multitude d'actions qui répondent aux besoins de notre communauté : des ateliers culturels et artistiques, des activités sportives, des rencontres intergénérationnelles, et des initiatives de soutien à la parentalité.

Ce livret de présentation vous en dévoilera davantage sur nos projets et les opportunités qui s'offrent à vous.

Nous croyons fermement que chacun a un rôle à jouer dans la vie de notre territoire. Rejoindre notre Centre, c'est intégrer une dynamique de solidarité et de partage. Votre participation et vos idées sont essentielles pour enrichir nos actions et construire ENSEMBLE un avenir meilleur.

Nous avons hâte de vous accueillir parmi nous et de vivre ensemble une année riche en découvertes et en échanges.

Avec toute ma sincérité,

Marie-Josée Tylleman

Présidente du Centre Social Rural La Canopée

EDITO

LES MEMBRES DU BUREAU

Présidente : Madame Marie-Josée Tylleman

Vice-Présidente : Madame Nathalie Kabile

Trésorière : Madame Véronique Delacour

Secrétaire : Madame Katia Delaneuville

1er Membre du bureau : Madame Carole Mortelecq

2ème Membre du bureau : Madame Martine Delaplace

MEMBRE D'HONNEUR

Monsieur Robert Christiaens

LES MEMBRES DE DROITS

Représentants du Conseil Départemental : Madame Nadège Lefèvre et Monsieur Franck Pia

Représentantes de la CAF : Madame Bernadette Guy-Coichard et Madame Christine Souchon

Représentant de la Commune d'Auneuil : Monsieur Johnny Carminati

Représentante de la MSA : Madame Céline Mallard

Représentante du Collège d'Auneuil : Madame Alice Grandvalet

LES MEMBRES ÉLUS

Madame Véronique Delacour

Madame Katia Delaneuville

Madame Martine Delaplace

Madame Florence Demey

Madame Marie-Christine Fortuna

Madame Nathalie Kabile

Madame Carole Mortelecq

Madame Chantal Nieman

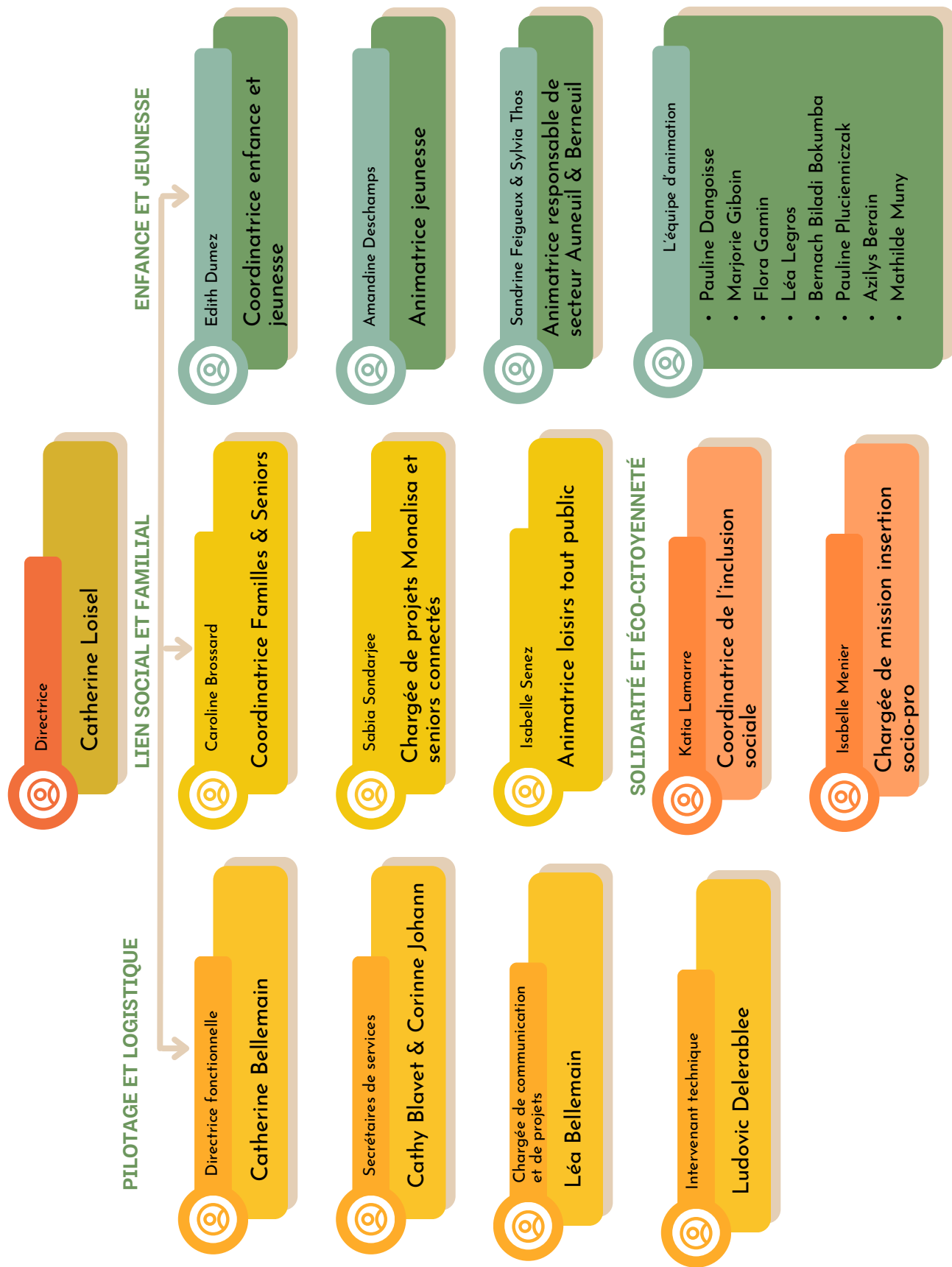
Monsieur Philippe Poulin

Madame Marie-Josée Tylleman

Madame Isabelle Versluys

Jean-Baptiste Mouillard

Remy Nouvel



L'ORGANIGRAMME

Histoire

Depuis 1987, le Centre Social Rural La Canopée est à vos côtés, enraciné sur notre territoire pour répondre à vos besoins et soutenir vos projets. Plus qu'un simple lieu, La Canopée est un espace familial et intergénérationnel où chacun peut trouver sa place, partager, et grandir ensemble.

Nous sommes ici pour vous accueillir, vous écouter, et vous orienter. Que vous soyez seul, en famille, ou en groupe, notre porte est ouverte pour vous aider à exprimer vos idées et à les transformer en réalité.

Ensemble, avec une attention particulière pour les plus fragiles, nous créons des actions qui répondent à vos attentes.

Notre objectif est de vous encourager à participer activement et à prendre des responsabilités au sein de notre communauté.

La Canopée, c'est votre Centre Social, votre voix, votre lieu pour tisser des liens et bâtir un avenir commun.

Rejoignez-nous et construisons ensemble un espace de vie qui nous ressemble !

Valeurs

Nous souhaitons dynamiser la vie de nos villages en mettant en place des activités adaptées à vos besoins : actions famille, discussions entre adhérents, et activités intergénérationnelles.

Notre priorité est de réduire l'isolement en offrant un lieu de rencontre pour tous, avec un focus particulier sur les familles isolées, les jeunes, et les personnes âgées grâce au dispositif MONALISA.

Nous facilitons aussi l'accès aux ressources essentielles, comme l'aide pour les démarches en ligne ou l'accès à l'épicerie solidaire, et organisons des réunions d'information utiles.

Votre engagement local est précieux ! Nous vous invitons à participer à des projets collectifs, valorisant les savoir-faire de chacun.

Enfin, nous proposons un soutien aux familles et aux jeunes au travers d'activités éducatives, du soutien scolaire et des ateliers pour parents, tout en assurant que nos services sont accessibles à tous

Ensemble, faisons de notre territoire un lieu accueillant et solidaire !



Chers habitants,

Notre mission est d'enrichir la vie de notre communauté en vous proposant une large gamme de services conçus pour répondre aux besoins de chacun.

Dans les pages qui suivent, nous vous invitons à découvrir ensemble les nombreuses facettes de notre engagement. Vous verrez comment nos programmes de soutien, nos activités éducatives, nos ateliers créatifs et nos initiatives de solidarité s'unissent pour créer un environnement inclusif et solidaire.

Chaque section de cette plaquette est dédiée à un aspect spécifique de nos services, vous offrant une vue approfondie de notre contribution au bien-être de tous.

Rejoignez-nous dans cette exploration des services de La Canopée et découvrez comment nous œuvrons chaque jour pour améliorer la qualité de vie de notre territoire.

Faisons de notre Centre Social un lieu de rencontre, de partage et de soutien pour tous !



L'accueil périscolaire

Nos Accueils Collectifs de Mineurs (A.C.M) sont là pour vos enfants !

De 3 à 13 ans, qu'ils soient en période périscolaire, les mercredis, ou pendant les vacances, nous les accueillons dans un cadre sécurisant et convivial.

Au sein de notre Centre Social, vos enfants peuvent s'épanouir à travers des activités variées : manuelles, physiques, numériques, et bien plus encore. Ici, chaque enfant a la liberté de s'exprimer, de prendre des initiatives, et de développer son autonomie tout en s'amusant.

Notre mission est de créer un environnement où le dialogue et les échanges sont au cœur de tout, pour que chaque enfant grandisse en confiance et en découvrant le monde qui l'entoure.

Venez découvrir tout ce que nos A.C.M ont à offrir !

Au sein de nos ACM, chaque jour est une opportunité pour grandir, tout en explorant ses passions et en se forgeant des souvenirs inoubliables !

ACM Auneuil :

Au 318 rue des Aulnes

- L'accueil du matin a lieu de 7h15 à 9h
- La journée de 9h à 17h, avec la possibilité de réserver la cantine (via le CSRLC)
- Et le soir de 17h à 19h.



ACM de Berneuil en Bray-Auteuil :

À l'école communale route de Beauvais.

Le périscolaire :

- L'accueil du soir a lieu de 17h à 19h
- Dépose minute de 17h à 17h30



Et pendant les vacances d'été !

Nous vous accueillons sur les communes d'Aux Marais et de Saint-Martin-Le-Nœud !



LES ACM

SERVICE JEUNESSE

Tout au long de l'année, le Service Jeunesse, est là pour accompagner vos jeunes dès leur entrée au collège jusqu'à leurs 17 ans inclus.

Nous sommes ouverts du lundi au vendredi, de 16h à 18h45, et vous proposons des veillées mensuelles de 20h à 23h pour encore plus de moments partagés.

Notre animatrice jeunesse Amandine, propose un large éventail d'activités : sportives, manuelles, événements culturels, activités numériques, sans oublier les séjours et sorties régulières.

Ces activités sont conçues pour aider les jeunes à s'engager dans des projets collectifs, à développer leur sens des responsabilités et à s'intégrer dans la société tout en se faisant de nouveaux amis.

Parmi les projets déjà réalisés, nous avons :

- Des actions de sensibilisation au handicap et à la santé
- La mise en place d'un séjour en Alsace auto-financé par les jeunes

Et bien d'autres initiatives enrichissantes...

Pendant les vacances scolaires, le programme est encore plus riche avec des sorties (patinoire, cinéma, trampoline), des activités sportives (stage de crossminton, rencontres sportives) et des ateliers ludiques numériques (création de jeux vidéo, impression 3D).



*S'épanouir pleinement, découvrir ses talents et construire son avenir :
Bienvenue au service jeunesse*

Service civique

Le service civique est proposé à tous les jeunes âgés entre 16 et 25 ans voire aux jeunes jusqu'à 30 ans en situation de handicap. Le but de cette expérience est de vivre des moments uniques où sont indispensables la motivation et l'envie d'aider.

Cette mission citoyenne d'une durée de **6 à 12 mois** permet d'accomplir un engagement volontaire sur différentes missions d'intérêt général profitables à la nation.

Le Centre Social La Canopée est partenaire et encourage la jeunesse à se lancer !

Ainsi, nous proposons aux plus motivés des contrats de 24 heures par semaine, rémunérés à hauteur de 600 euros comprenant les formations "PSCI", ainsi que la formation "civique et citoyenne" qui seront prises en charge par la structure.

Si vous êtes intéressés n'hésitez pas déposer votre CV et/ou à nous contacter pour plus d'informations.

Pass permis citoyen

C'est une action citoyenne d'une durée de 70h qu'effectue un jeune entre 18 et 19 ans avec comme contrepartie une aide financière de 600 euros pour financer son permis de conduire.

Pass ordi citoyen

C'est une aide forfaitaire de 300 euros destinée aux jeunes de 18 à 21 ans qui souhaitent acquérir un outil numérique en contrepartie d'une action citoyenne de 35h.

Pass BAFA

C'est une aide de 300 euros destinée aux jeunes adultes de 18 et 25 ans leur permettant de financer une partie de leur formation BAFA en contrepartie d'une contribution citoyenne de 35h au sein de nos Accueils Collectifs de Mineurs.

Pour tous renseignements contactez le 03.44.48.16.81
ou envoyez un mail à : bafa-sc@laligue60.fr

À La Canopée, le lien social et familial est notre fil conducteur, reliant individus, familles et générations. Chacun trouve sa place au sein d'un réseau solide, façonné par des rencontres et des échanges. Nos actions, qu'elles soient permanentes ou ponctuelles, rassemblent les familles autour de moments conviviaux. Les enfants s'épanouissent au travers d'activités ludiques, tandis que les parents reçoivent un soutien précieux dans leur quotidien. C'est un lieu où l'on apprend à se connaître, se respecter, et se soutenir en créant des liens durables qui iront au delà des barrières sociales et culturelles.



À La Canopée, les liens familiaux se tissent et se renforcent, permettant à chacun de grandir et de s'épanouir au sein d'une communauté solidaire

CUISINONS ENSEMBLE

Cuisions en famille, puis dégustons nos plats!
Un joyeux moment convivial à venir partager !
1 atelier proposé pendant les vacances, de
10h à 13h30 à Auneuil
Commune Adhérente : 10€
Commune non-adhérente : 34€

JE SIGNE AVEC BÉBÉ

Une autre façon de communiquer
avec son enfant !
Sous forme de stage à divers
moments de l'année
Tarif défini en fonction de la durée
du stage

L'OASIS

Cool, les parents et les enfants vont
pouvoir passer un moment récréatif (jeux,
bricolage, cuisine...) et se fabriquer de bons
souvenirs !
2 Mercredis/mois, de 14h à 16h à Frocourt
(dès 4 ans)
Commune Adhérente : 10€
Commune non-adhérente : 34€

PAROLES DE PARENTS

Un rendez-vous comme une parenthèse dans sa
vie de parent.
Rencontrez et échangez avec d'autres parents
sur les réussites ou les tracas de la vie
parentale.
1 fois par mois de 10h à 11h30 à Aux Marais
Gratuit

LE KANGA TRAINING

Reconnectez en douceur avec votre corps
tout en gardant bébé près de vous.
Des séances adaptées pour retrouver
forme et énergie, sans stress !
Par stage ;
Commune Adhérente : 60€
Commune non-adhérente : 68€

LA CANOP' DES TOUS PETITS

Pour partager un moment ludique et
plein d'amour avec son enfant (de 0 à
3 ans), mais aussi rencontrer d'autres
parents, grands-parent ...
2 à 3 vendredis par mois de 10h à 11h15
Gratuit

Depuis de nombreuses années, votre Centre Social est à vos côtés en tant qu'acteur local incontournable pour animer la vie sociale et favoriser le bien vieillir en milieu rural.

Ainsi, nous vous proposons des activités afin de répondre à vos besoins et envies :

LES SENIORS

L'AMUSETTE

Temps de détente pendant lequel vous seront proposés des jeux de cartes, des quizz, des jeux de logiques...

2 mardis par mois, de 14h à 16h15
à Goincourt

Communes adhérentes : Gratuit
Communes non-adhérentes : 24€

REMUE-MÉNINGE

Petite gymnastique cérébrale par le jeu et la bonne humeur !

1 jeudi par mois de 14h à 16h15 à Auneuil
1 jeudi par mois de 14h à 16h à Auteuil
1 mercredi par mois de 14h à 16h15 à Villers
St Barthélémy

Communes adhérentes : Gratuit
Communes non-adhérentes : 24€

GYM DOUCE SUR CHAISE

Pour maintenir la pratique d'une activité physique tout en douceur. Ou pour s'y mettre, car il n'est jamais trop tard !

Les Mardis de 11h à 12h

Communes adhérentes : 80€
Communes non-adhérentes : 109€

UNE CHANSON, UN SOUVENIR

Venez évoquer vos souvenirs à travers de chansons qui ont marquées votre vie.

2 mardis par mois de 14h30 à 16h
à Aux Marais

Commune adhérentes : gratuit
Communes non-adhérentes : 24€

TRICOTE ET PAPOTE

Le tricot, un bon moyen de partager un moment sympathique et échanger sur les savoirs faire de chacun(e) !

Tous les lundis de 14h à 16h

Communes adhérentes : Gratuit
Communes non-adhérentes : 24€



🔍 Zoom sur Monalisa

Monalisa, c'est une initiative pour rompre l'isolement des personnes âgées en les réintégrant dans la vie sociale. Grâce à ce programme, des bénévoles rendent visite aux aînés isolés pour partager des moments conviviaux et les accompagner dans des activités qui leur font plaisir.

Le/La bénévole et la personne âgée décident ensemble du rythme des visites et des activités à faire, selon leurs envies. Si vous connaissez des personnes qui aimeraient recevoir ces visites ou si vous souhaitez devenir bénévole, contactez-nous !

Ensemble, faisons de Monalisa une réussite et offrons à nos aînés l'attention qu'ils méritent !

Nous vous proposons une action d'accompagnement dédiée aux allocataires du RSA, leur offrant un suivi individualisé pour chaque projet professionnel.

- Un accompagnement sur mesure : Nos conseillères vous guideront étape par étape dans l'élaboration de votre projet, en identifiant vos compétences, aspirations, et obstacles éventuels.
- Des ateliers collectifs enrichissants : Participez à des sessions thématiques sur l'image de soi, la mobilité, l'apprentissage du code de la route, la gestion du stress, et bien plus encore. Ces ateliers sont conçus pour renforcer votre confiance en vous, développer votre réseau professionnel, et vous préparer efficacement à l'entretien d'embauche.
- Un objectif : Vous fournir les outils nécessaires pour une insertion professionnelle durable et épanouissante. Nous souhaitons vous aider à retrouver confiance en vos capacités et à vous engager sur le chemin de votre succès professionnel.

Nous croyons en un avenir où chacun peut réaliser ses rêves et s'épanouir professionnellement. Rejoignez-nous pour faire partie de cette aventure humaine et contribuer à un avenir plus solidaire pour tous.

Venez nous rencontrer et traçons ensemble le chemin de votre réussite !



Tout au long de l'année, nous vous donnons rendez-vous sur nos actions : ateliers code de la route, café infos...

164

personnes ont été guidés vers l'emploi sur
l'ensemble du territoire
en 2023



Nous sommes fière de vous présenter notre épicerie solidaire, qui se présente comme un commerce de proximité dédié à soutenir les personnes en difficulté. Ici, vous pouvez faire vos courses à des prix réduits, allant de 10 % à 30 % en dessous des prix habituels, sur une gamme de produits de première nécessité.

Notre épicerie n'est pas seulement un lieu de vente : elle offre aussi une série de services menés par nos bénévoles passionné(e)s. Profitez de nos ateliers cuisine, aide aux démarches en ligne, ainsi que de notre friperie, notre jardin communautaire, et notre repair' café.

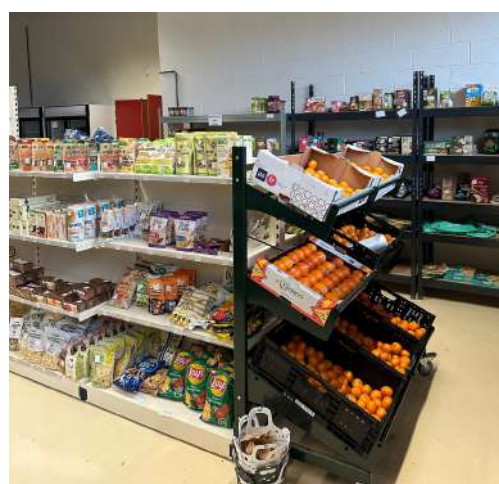
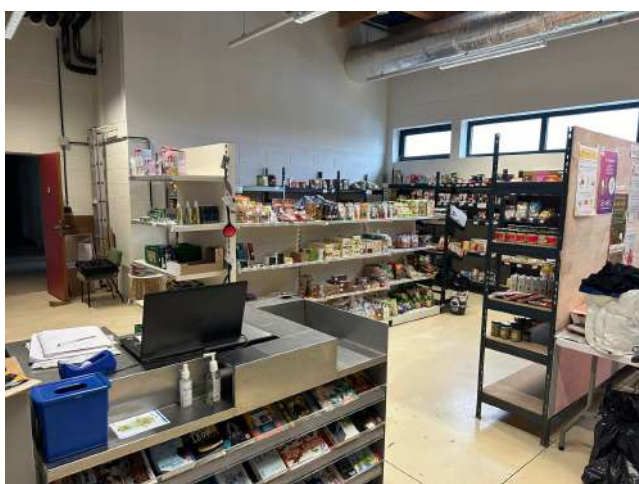
Nous proposons un accompagnement personnalisé, avec un suivi individuel pour résoudre les problématiques budgétaires et adopter une alimentation saine.

En participant aux collectes de denrées alimentaires, vous aurez également l'occasion de créer des liens sociaux et de vous engager dans la vie de votre communauté.

- Qui peut en bénéficier ? Toute personne ou famille en situation précaire résidant dans les communes partenaires peut accéder à notre épicerie solidaire après une évaluation de ses ressources et l'ouverture d'un dossier.
- Comment faire la demande ? Rendez-vous auprès des mairies, des Centres Communaux d'Action Sociale (CCAS), des Maisons de l'Emploi et de la Formation (MEF), ou contactez une assistante sociale pour commencer les démarches.

Horaires d'ouverture : Tous les mardis et jeudis de 10 h à 17 h,
et les mercredis de 14h à 17h

Nous sommes là pour vous aider, alors n'hésitez pas à nous rendre visite !



L'épicerie connectée

Vous faites partie du réseau de bénéficiaires de l'épicerie solidaire, simplifiez vos démarches administratives avec cet accompagnement gratuit et sans rendez-vous. Cette permanence a lieu tous les mardis de 10h à 16h.

Au centre social, l'inclusion numérique devient un levier d'épanouissement collectif, permettant à chacun de grandir et de progresser ensemble dans un monde connecté.

Au Centre Social La Canopée, l'intégration du numérique est essentielle. Le Centre propose une aide informatique, des accompagnements en ligne et des ateliers tablettes pour tous. L'objectif est de favoriser l'inclusion numérique pour une utilisation optimale des outils digitaux au quotidien.

INITIATION INFORMATIQUE

Si vous souhaitez vous familiariser avec votre ordinateur !

Tous les Mardis de 17h30 à 19h.

Tous les Jeudis de 14h à 15h30.

Tous les Vendredis de 10h à 11h30.

Tous les Vendredis de 16h30 à 18h45 avec les ados.

Possibilité aussi de suivre des cycles d'initiation à l'outil numérique (smartphone, ordinateurs, tablette...) :

Tous les Mardis, de 14h à 15h30, à Auteuil

Tous les lundis de 14h à 15h30, à Aux Marais

Commune adhérentes : 50€

Commune non-adhérentes : 79€



Mes démarches en ligne



Besoin d'aide pour imprimer une attestation, remplir une déclaration trimestrielle, ou être assisté sur les sites de la CAF, de la CPAM, de Pôle emploi, ou de la MDPH ?

Bénéficiez d'un accompagnement gratuit et sans rendez-vous à l'accueil de la Canopée



Seniors connectés

Cette initiative qui s'accompagne d'un prêt de tablette gratuit et d'un suivi personnalisé, permet aux seniors de 60 ans et plus, éloignés du numérique de se familiariser avec ce dernier.

Cela leur permettant ainsi de les épauler dans leurs démarches administratives : déclaration d'impôts, mutuelle, sécurité sociale, banque en ligne...



LES ATELIERS

Toute l'année, des ateliers (réguliers ou ponctuels) sont proposés aux habitants du territoire. Ils sont ouverts à tous, de la petite enfance aux seniors, sans distinction sociale, ni de genre ni de culture.

L'AMUSETTE

Un temps de détente pendant lequel vous seront proposés des jeux de cartes, des quizz, des jeux de logiques...

2 mardis par mois, de 14h à 16h15 à
Goincourt

Communes adhérentes : Gratuit
Communes non-adhérentes : 24€

MANGA

Venez vous initier à la pratique du dessin Manga.

2 samedis par mois de 10h à 11h30

Communes adhérentes : 60€
Communes non-adhérentes : 84€

DANSE ENFANT

Dancez, bougez, faites le show !

Tous les vendredis :

- De 4 à 7 ans, de 17h10 à 17h55
- De 8 à 11 ans, de 18h05 à 18h50

Communes adhérentes : 70€
Communes non-adhérentes : 94€

COUTURE-DÉCO

Venez confectionner des objets en textile pratiques et décoratifs (coussin, trousse de toilette...)

1 jeudi par mois, de 13h30 à 16h30

Commune adhérentes : 125€
Commune non-adhérentes : 149€

CHEMINS FAISANT/ MARCHÉ RYTHMÉE

Pour une marche douce à la découverte de la nature et du patrimoine local. Pour les plus sportifs, une marche plus longue, plus rapide sera possible.

Les mercredis et jeudis de 9h30 à 12h

Toutes Communes 5€

ANGLAIS

Pour les adultes, partageons un moment convivial pour une initiation ou une remise à niveau

Pour les enfants, un apprentissage par le ludique :
Tous les samedis de 9h00 à 9h55 (de 4 à 7 ans),
et de 10h à 10h55 (adultes ou confirmé).

Tous les Samedis de 11h à 12h pour les familles

Communes adhérentes : 100€
Communes non-adhérentes : 124€

DO IT YOURSELF

Pour les petites mains qui aiment le petit bricolage et le fait maison (réalisation d'objets de déco, produits ménagers ...)

2 vendredis par mois, de 14h à 16h30

Communes adhérentes : Gratuit
Communes non-adhérentes : 24€

CUISINE ITINÉRANTE

Plusieurs fois dans l'année, un atelier cuisine sera proposé dans nos communes partenaires : un chouette moment à partager.

Les jeudis de 14h à 16h30 sur Auteuil ou de 9h30 à 12h à Saint Martin-Le-Nœud

Communes adhérentes : 12€
Communes non-adhérentes : 36€

LES ATELIERS

CROSSMINTON

Venez pratiquer un sport de raquette mixant le badminton, le tennis et le squash
Tous les mardis de 16h30 à 18h (de 8 à 14 ans)
Tous les mardis dès 18h jusqu'à 22h (dès 15 ans et adultes)
Les vendredis dès 16h30 jusqu'à 19h (dès 15 ans et adultes)

Communes adhérentes : 66€
Communes non-adhérentes : 90€

MON ASSIETTE À LA BOUGEOTTE

Pour une cuisine goûteuse mais soucieuse de votre santé ! Vous repartirez avec votre part !
1 samedi par mois de 9h30 à 12h

Commune adhérentes : 15€
Commune non-adhérentes : 39€

PILÂTES

Gym très douce, mais très efficace !
Tous les mardis de 9h à 10h à Auneuil
ou Tous les mercredis de 9h à 10h à Goincourt

Communes adhérentes : 80€
Communes non-adhérentes : 104€

FIT DANCE CARDIO

Envie de vous défouler, de bouger sur des rythmes entraînants !
Les mardis de 19h à 20h (dès 15 ans)

Communes adhérentes : 85€
Communes non-adhérentes : 109€

YOGA

Pour des exercices de relaxation tout en douceur
Les vendredis de 19h à 20h

Communes adhérentes : 80€
Communes non-adhérentes : 104€

QI GONG

Pour maîtriser ses énergies tout en douceur, avec une animatrice diplômée

Les mercredis de 12h30 à 13h30

Communes adhérentes : 80€
Communes non-adhérentes : 104€

POSTURAL BALL

De la gym tout en agilité sur un "gros ballon"
Les mardis de 10h à 11h

Communes adhérentes : 80€
Communes non-adhérentes : 104€

FELDENKRAIS

Pour améliorer la conscience corporelle et la fluidité des mouvements en utilisant des exercices doux et des techniques de prise de conscience

1 Samedi par mois

Communes adhérentes : 80€
Communes non-adhérentes : 104€

GYM DOUCE SUR CHAISE

Pour maintenir la pratique d'une activité physique tout en douceur ou pour s'y mettre, car il n'est jamais trop tard !

Les Mardis de 11h à 12h

Communes adhérentes : 80€
Communes non-adhérentes : 109€



LES PERMANENCES

Au sein du Centre Social, vous pouvez rencontrer divers professionnels lors de permanences organisées dans nos locaux.

Il est possible de prendre rendez-vous avec :

- **Des avocats du barreau de Beauvais**
différentes dates vous sont proposées durant l'année
Les rendez-vous sont à prendre directement via le Centre Social
au 03.44.84.46.83.
- **Pays de Bray Emploi (PBE)**
en les contactant directement au 03.44.80.25.20.
- **Les Assistantes Sociales et Conseillères en Économie Sociale et Familiale** du département de l'Oise.
- **La Protection Maternelle et Infantile (PMI).**
- **La Maison du Conseil Départemental de l'Oise (MCD).**
- **Un(e) intervenant(e) de la CARSAT**
(Caisse d'Assurance Retraite et de Santé au Travail).

Pour prendre rendez-vous avec ces professionnels, merci de contacter directement le Conseil Départemental de l'Oise.

Adresse : 69 avenue Victor Hugo, 60000 Beauvais.

Téléphone : 03.44.10.75.30.

Que vous possédiez des capacités surnaturelles ou simplement la volonté de générer un impact positif, vous êtes chaleureusement invité à nous rejoindre !

Rejoignez-nous dès aujourd'hui et ensemble, réalisons des actions extraordinaires pour un monde meilleur.

Brico Bois

Êtes-vous un amateur de bricolage passionné, prêt à partager vos astuces tout en découvrant de nouveaux talents dans ce domaine excitant ?

Préparez vos outils et rejoignez-nous pour les ateliers Brico Bois !



**Les mardis et jeudis,
de 10h à 12h et de 13h30 à 16h**

Que vous soyez novice ou expert, nos sessions sont conçues pour répondre à tous les niveaux. Rejoignez-nous dès aujourd'hui pour vivre des moments enrichissants et inspirants dans l'univers captivant du bricolage bois !



Le jardin partagé

Le potager est un endroit paisible et accueillant où vous pourrez cultiver vos talents de jardinier. Que vous soyez un expert en la matière ou que vous souhaitiez simplement apprendre et vous amuser, vous êtes le bienvenu.

Au programme : Semis, plantations, récoltes... Les fruits et légumes récoltés seront vendus au profit de l'épicerie solidaire !



Rejoignez-nous pour partager des moments de convivialité, de partage et de satisfaction en cultivant de délicieux fruits et légumes ensemble.



Repair'café

Dans ces ateliers conviviaux, vous pourrez mettre à profit vos compétences en réparation tout en aidant les autres. Rejoignez la communauté des bénévoles du repair'café et ensemble, redonnons vie à nos objets du quotidien tout en favorisant le recyclage et la réduction des déchets.



**Un samedi par mois,
de 9h à 12h**

Un appareil cassé, une envie de recycler et de réparer au lieu de jeter, n'hésitez plus et rendez-vous au repair'café !

Au repair'café, vous trouverez une communauté chaleureuse et engagée, prête à vous aider à redonner vie à vos objets cassés. Rejoignez-nous pour une expérience enrichissante et écologique au repair'café le plus proche de chez vous !



SILIA



L'APPLICATION MOBILE

Votre Centre Social Rural La Canopée se modernise !
Et vous propose sa nouvelle Application mobile Silia !

Télécharger l'application SILIA vous permettra d'être au courant des actualités de La Canopée, d'avoir toutes les informations sur la structure à portée de main !
Ainsi que de vous inscrire plus rapidement sur des sorties ou ateliers !

Le mode d'emploi :

1

Sur Google Play ou sur l'App store, (suivant la marque de votre téléphone/tablette), téléchargez gratuitement l'application SILIA.
Vous pouvez directement scanner le QR code pour télécharger l'application !



2

Entrez le code : **71387535**,
ou scannez le QR code suivant :



Pas besoin de créer de compte, vous arriverez directement sur l'interface de notre Centre Social !
Notre conseil : Une fois arrivé sur l'interface du Centre Social, cliquez sur le bouton paramètre en haut à droite et actionner le curseur pour activer les notifications !

Pour toutes questions relative à l'installation ou à l'application elle-même,
n'hésitez-pas à vous rapprocher de nous !

À bientôt sur l'application SILIA !

CONTACTS

Adresse

318 Rue des Aulnes,
60390 Auneuil

Téléphone

03.44.84.46.83

Mails

accueil@csrlacanopee.fr
adherents@csrlacanopee.fr

Site web

www.csrcantonauneuil.com

Facebook

Canopée Auneuil

Instagram

csr_lacanopee
servicejeunesseauneuil

Silia

71387535



Merci à tous, chaque jour vous faites vivre La Canopée !



Le Centre Social Rural La Canopée

